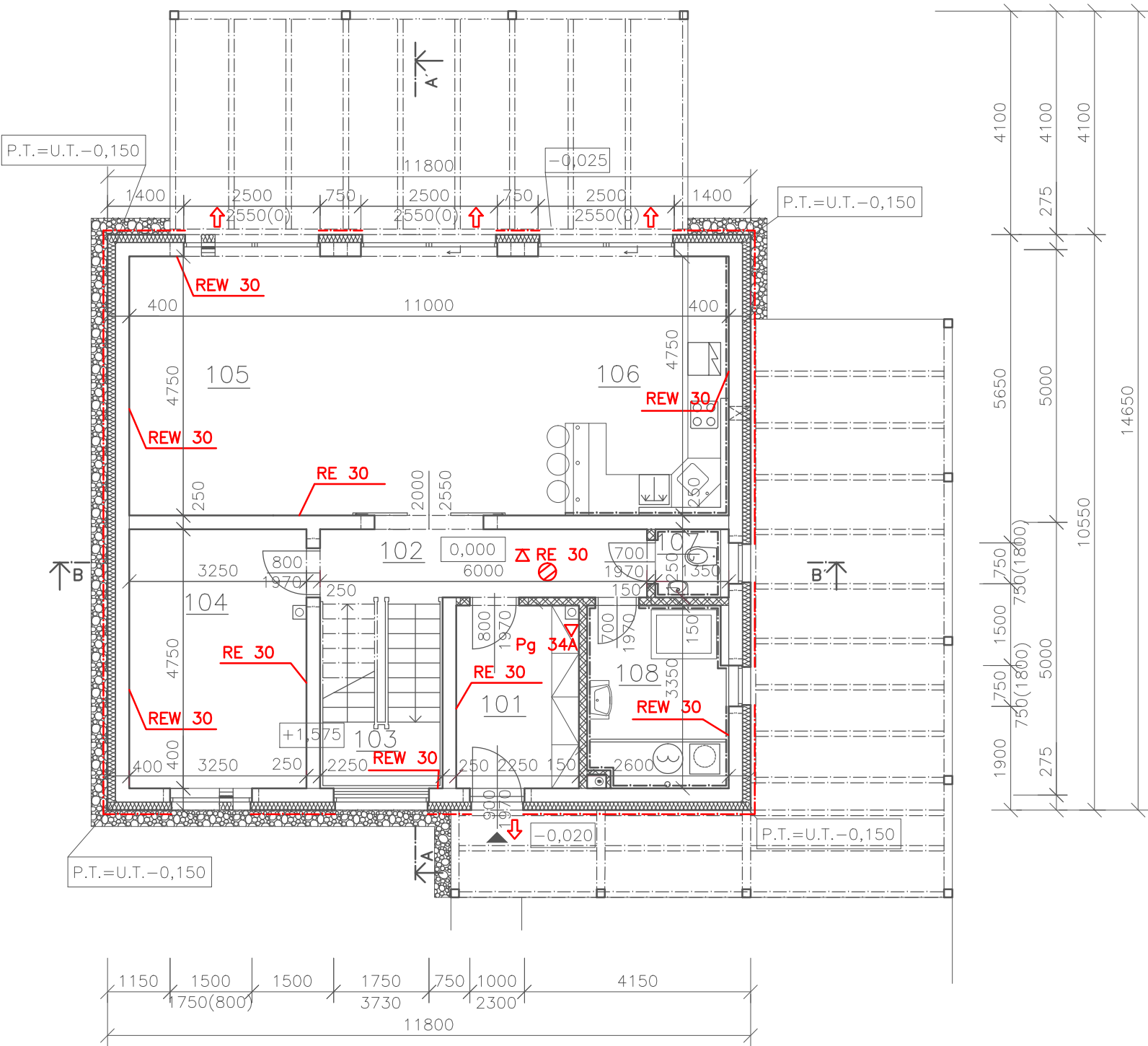


VÝKRES 1.NP

M 1:100



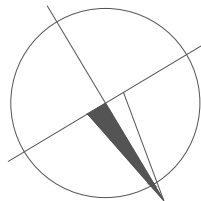
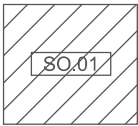
LEGENDA MIESTNOSTÍ

OZN.	ÚČEL MIESTNOSTI	PLOCHA	DRUH PODLAHY	POZNÁMKA	SKLADBA
101	ZÁDVERIE	7,54	LAMINÁTOVA		S2
102	CHODBA	7,50	LAMINÁTOVA		S2
103	SCHODIŠTE	7,88	LAMINÁTOVA		S1
104	PRACOVŇA	15,44	LAMINÁTOVA		S2
105	OBÝVACIA IZBA	26,15	LAMINÁTOVA		S2
106	KUCHYŇA	26,11	LAMINÁTOVA	OBKLAD OD 0,9–1,4m	S2
107	WC	1,50	KERAMICKÁ DLAŽBA	VÝŠKA OBKLADU(.....)	S3
108	KÚPEĽNA+KOTOL	8,21	KERAMICKÁ DLAŽBA	VÝŠKA OBKLADU(.....)	S3
		100,33			


LEGENDA HMÔT

- MURIVO HR. 250MM Z TVAROVIEK HELUZ FAMILY 25 P+D ROZMER 247/250/249mm, CELOPLOŠNÉ LEPIDLO HELUZ
- MURIVO HR. 150MM Z TVAROVIEK HELUZ 14 P+D ROZMER 497/140/249mm, CELOPLOŠNÉ LEPIDLO HELUZ
- MURIVO HR. 80MM Z TVAROVIEK HELUZ 8 P+D ROZMER 375/80/249mm, CELOPLOŠNÉ LEPIDLO HELUZ
- TEPELNÁ IZOLÁCIA TF PROFI HR.150mm
- ZÁMKOVÁ DLAŽBA RYOLIT – STANDARD A, RYO 20/16/4,5
- PLOŠNÁ VYMÝVANÁ DLAŽBA FEROBET HR.50mm
- FRAKCIA KAMENIVA 16–32mm(KAČÍREK) š.300mm
- INŠTALAČNÁ ŠACHTA 250x250mm PRE DAŽDOVÉ ODPADOVÉ POTRUBIE ZO STRECHY, ZATEPLENÉ TEPELNOU IZOLÁCIU HR.50mm TF PROFI +SDK 2x12,5mm NA ROŠT Z CW PROFILOV

- R – NOSNOSŤ
- E – CELISTVOSŤ
- W – IZOLAČNÁ SCHOPNOSŤ – MEZNÁ HUSTOTA TEPELNÉHO TOKU Z NEOHRIEVANEJ STRANY
- Δ – POŽADOVANÉ POŽIARNE ODOLNOSTI STROPNÝCH KONŠTRUKCIÍ
- ▽ – PRENOSNÝ HASIACI PRÍSTROJ
- ⇒ VÝCHOD NA VOLNÉ PRIESTRANSTVO
- ⊗ LX738 – AUTONÓMNY HLÁSIČ DYMU



0,000 = 128,00 m n.m., B.p.v. / SÚRADNICOVÝ SYSTÉM S–JTSK

DRUH PRÁCE	BAKALÁRSKA PRÁCA		 <div>VYSOKÉ UČENÍ TECHNICKÉ V BRNĚ FAKULTA STAVEBNÍ ÚSTAV POZEMNÍHO STAVITELSTVÍ</div>	
VYPRACOVAL	Patrik Kašuba			
KONTROLOVAL	Ing. Jan Müller, Ph.D.			
STAVEBNÍK	Martin Kmeťko			
MIESTO STAVBY	Malinovo, kat. územie Senec, parc. č. 3164/16, 1842		<div>FORMÁT</div> 2 A4	
NÁZOV STAVBY	NOVOSTAVBA RODINNÉHO DOMU V MALINOVE			
STAVEBNÝ OBJEKT	SO 01 RODINNÝ DOM			
ČASŤ	D.1.3 POŽIARNE BEZPEČNOSTNÉ RIEŠENIE			
OBSAH:	PÔDORYS 1.NP		<div>MIERKA</div> 1:100	<div>Č. VÝKRESU</div> D.1.3.01